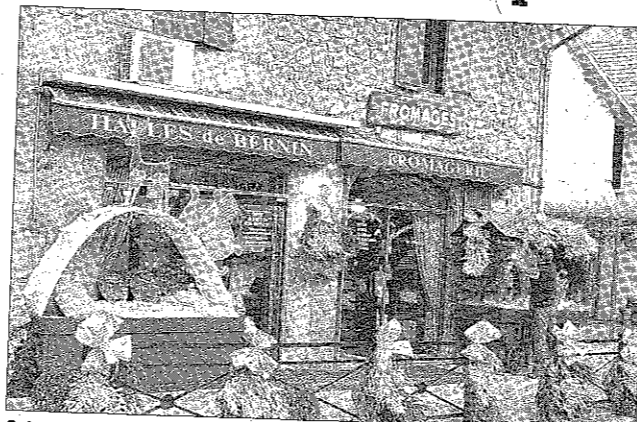


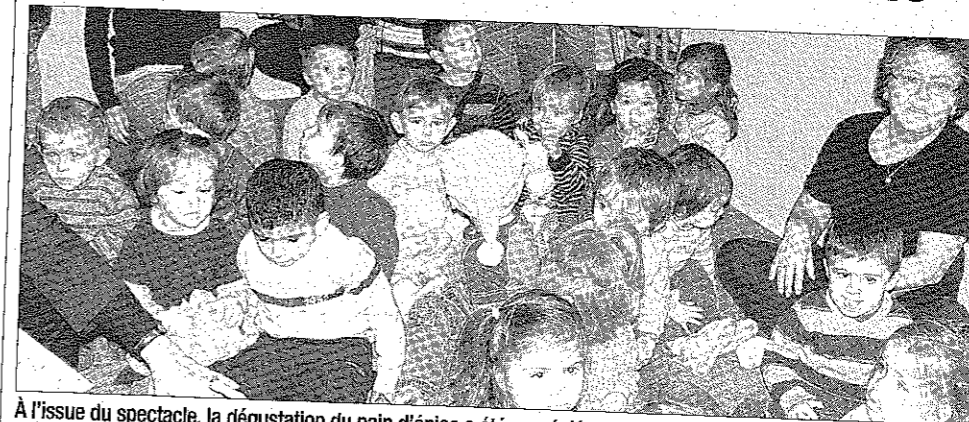
Quand la rue se pare



Colonne vertébrale de Bernin, la LD 1090 se pare de ses plus beaux atours pour les fêtes de Noël. Dès l'entrée dans le village, le rond-point des Ayes est habité par des rennes, attendant le traîneau de l'auguste Père Noël. Que dire alors des sapins, crèche, village miniature, lumières, et autres illuminations devant les commerces de la LD 1090 ? Magnifiques ! Les services techniques de la mairie ont travaillé de concert avec les commerçants afin de rendre le village encore plus festif et attrayant. Pari réussi, surtout de nuit.

BERNIN

La magie de Noël à la crèche



À l'issue du spectacle, la dégustation du pain d'épice a été appréciée.

La crèche "La Ribambelle" de Bernin accueillait ce mardi matin le spectacle "Tippy l'ourson", joué par la compagnie Théâtre d'ombre de Saint-Ismier. Une trentaine de petits, âgés de 2 et 3

ans, ont sagement assisté aux aventures de l'ourson préparant la fête de Noël avec son ami le hérisson. Parmi les jeunes pousses, certains vivent la magie de la représentation, ils commen-

tent les déplacements des figurines sur l'écran, moment de pure émotion pour l'encadrement du multi-accueil. À l'issue du spectacle, chacun a pu recevoir et déguster du pain d'épice. □