

GRÉSIVAUDAN

BERNIN

Les "Sweeties" artistes exposent leurs talents

L'association Sweet Home Grenoble aide les étrangers à découvrir la France et les Français, leur culture et leurs habitudes, ainsi que les richesses culturelles du Dauphiné, de façon à ce qu'elles voient la France de l'intérieur, qu'elles s'intègrent dans notre pays. Ce vendredi, en salle des fêtes de Bernin, les "Sweeties", les artistes locaux du Grésivaudan membres de l'association, organisaient une exposition de leurs créations.

On entendait beaucoup parler anglais dans la salle, surtout au moment de l'apéritif convivial. Beaucoup d'expatriés anglophones ont répondu à l'invitation de Marine et Sophie, les animatrices de l'association, et ont pu échanger autour des œuvres des artistes présents où tous les arts étaient représentés : peinture, calligraphie, photo, aquarelle, bijoux, sculptures lumineuses, déco, vaisselle, scrapbooking. A l'entrée, une plaquette en français et en anglais a été remise à chaque visiteur, pour faire connaître l'association.

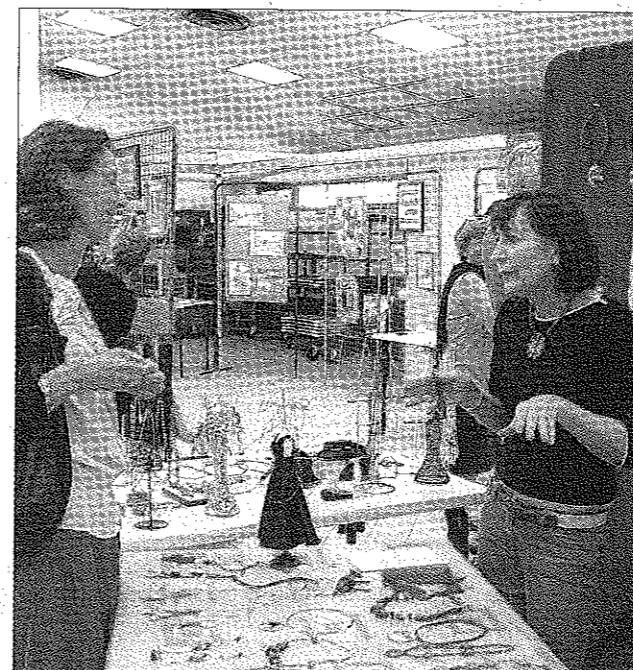
Si Bernin a été choisie pour cette exposition, c'est que le village compte beaucoup d'adhérents, dont des artistes comme Patricia Alliou, connue pour sa peinture à l'huile, et que c'est la promotion de l'art du Grésivaudan qui était le fil conducteur de l'expo.

Jean-Marie SARRACANI

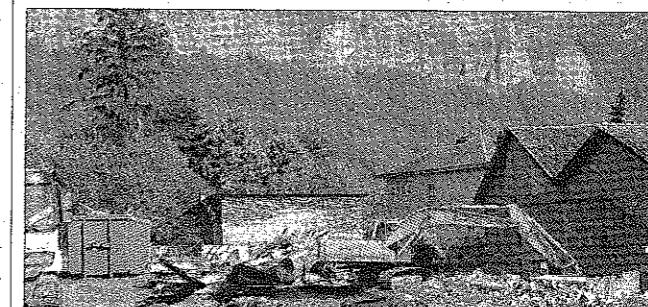
POUR EN SAVOIR PLUS
sweet.home.grenoble@laposte.com



Les "Sweeties" organisaient une exposition de leurs créations : peinture, calligraphie, photo, aquarelle, bijoux, sculptures lumineuses, déco, vaisselle, scrapbooking.



Terrasses du Luisset, les travaux ont débuté



Vingt-six logements en accession et 11 logements en locatif social, voilà pour le projet "Les Terrasses du Luisset" dont les travaux viennent de débuter. La maison dite "Perret" qui a servi durant presque un an de logement d'urgence, vient d'être démolie. Elle fera place à la réalisation de 11 logements locatifs sociaux qui se situeront dans la partie ancienne rénovée, granges et maison.